

**Interreg**

CENTRAL EUROPE



European Union  
European Regional  
Development Fund

**FabLabNet**



**Interreg**

Baltic Sea Region



EUROPEAN UNION  
EUROPEAN  
REGIONAL  
DEVELOPMENT  
FUND

TAKING  
**COOPERATION**  
FORWARD

28-09-2022

Spotkanie wprowadzające do programów Interreg Region Morza Bałtyckiego, Interreg Europa Środkowa, Interreg Europa na lata 2021-2027

Projekty : FabLabNet CE oraz EMPACI BSR

Jan Sienkiewicz – Agencja Rozwoju Regionalnego S.A w Bielsku-Białej

## Główny cel projektu

Utworzenie sieci współpracy FabLabów regionalnych oraz efektywne wykorzystanie ich potencjałów w formie Wirtualnej Fabryki oraz jako instytucji edukacyjnych.

Budżet Projektu 2,2,mln €

Okres realizacji 7/2016 – 6/2019



## FabLabNet

- **Lider projektu:**

 **MUSE - Science Museum Trento (Włochy) – lider projektu**

- **Partnerstwo:**

 Brno University Of Technology Brno (Czechy)

 Fablab, Association For Promoting Digital Fabrication Zagreb (Chorwacja)

 Fabrication Laboratory Ltd. Budapest (Węgry)

 Innoc - Austrian Society For Innovation Computer Science Wiedeń (Austria)

 Regional Development Agency in Bielsko-Biała (Polska)

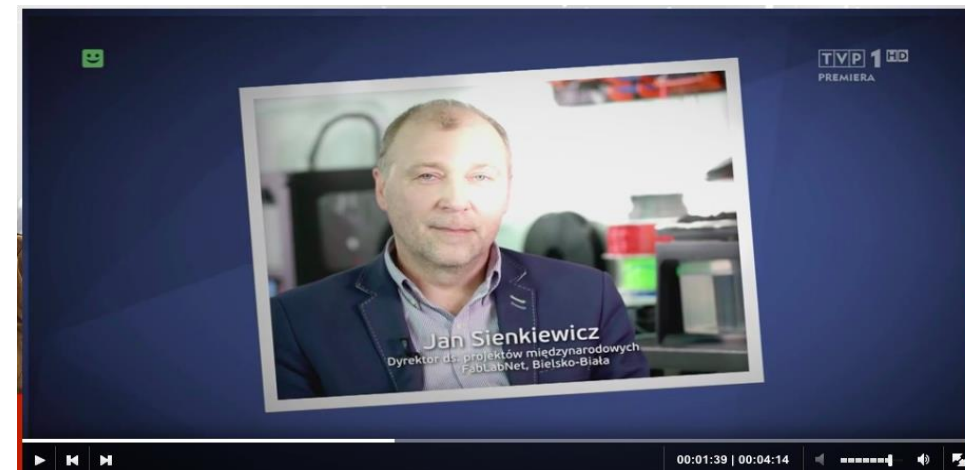
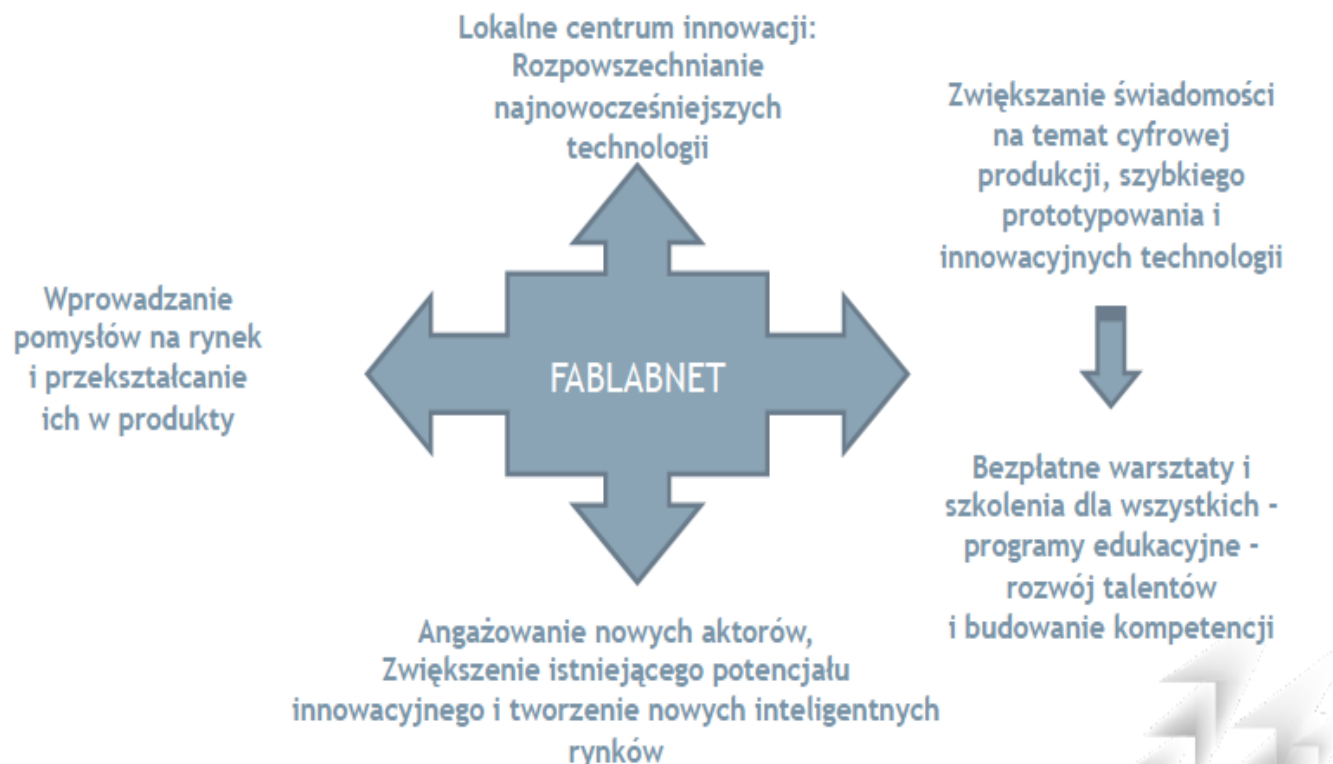
 Roglab - Museum And Galleries Of Ljubljana Ljubliana (Słowenia),

 Slovak Scientific And Technical Information Centre (Słowacja)

 Urban Lab Nonprofit Company (Niemcy)



## FABLAB jako narzędzie do podnoszenia konkurencyjności regionu



### Jak to działa? Fundusze europejskie – Flesz, odc. 4

Tym razem Radek Brzózka pokaże kilka przykładów projektów międzynarodowych, wspieranych przez fundusze europejskie. Żeby dziś... ROZWIŃ

## FabLabNet

### Akcje pilotażowe

SPOŁECZŃSTWO/EDUKACJA/BIZNES  
Prezentacja druku 3D dla blisko 600 uczniów

Zaawansowane szkolenie z modelowania przestrzennego i inżynierii odwrotnej dla studentów lokalnego uniwersytetu technicznego

### Wirtualna Fabryka

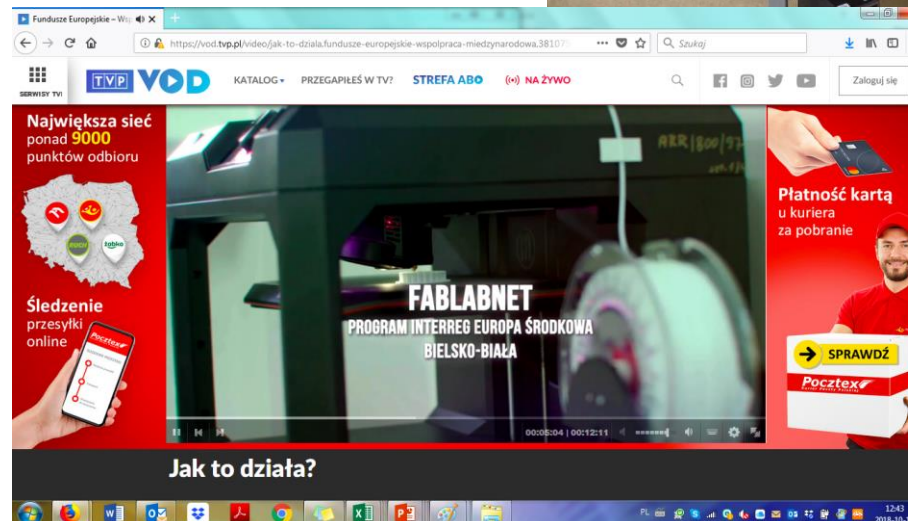
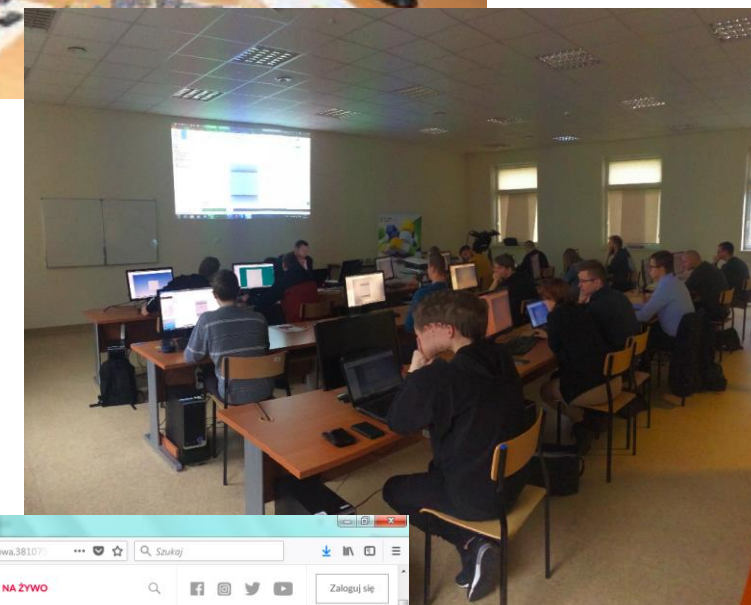
Wszyscy zainteresowani mogą korzystać ze sprzętu/przestrzeni czy wiedzy i doświadczenia każdego z FabLabów wchodzących w skład konsorcjum projektu

## FabBox & European School of Makers

Promocja FabLabów w regionie  
Darmowe szkolenia i warsztaty dostępne dla każdego u wszystkich partnerów projektu  
START: Październik '18

## Repozytorium technologii i projektów online

Baza wiedzy technologicznej i programy szkoleniowe



Fundusze Europejskie - Wideo

<https://vod.tvp.pl/video/jak-to-dziala.fundusze-europejskie-wspolpraca-miedzynarodowa.38107>

KATALOG PRZEGAPIŁŚ W TV? STREFA ABO NA ŻYWO

Zaloguj się

Największa sieć ponad 9000 punktów odbioru

Śledzenie przesyłki online

Płatność kartą u kuriera za pobranie

**FABLABNET**  
PROGRAM INTERREG EUROPA ŚRODKOWA  
BIELSKO-BIAŁA

SPRAWDŹ

Jak to działa?

# EmPaci

## EmPaci

Empowering Participatory Budgeting in the Baltic  
Sea Region

Budżet Projektu 1,98 mln €

Okres realizacji 01/2019 – 12/2021

## Geneza i Cele Projektu

- Miasto Bielsko-Biała z wieloletnią tradycją wdrażania Budżetów Obywatelskich
- Rozpowszechnienie idei Budżetu Obywatelskiego
- Analiza różnych założeń i najlepszych praktyk w zakresie wdrażania Budżetów Obywatelskich
- Opracowanie narzędzi umożliwiających wdrożenie zasad Budżetu Obywatelskiego w nowych krajach i samorządach
- Przetestowanie nowych narzędzi IT umożliwiających większe zaangażowanie mieszkańców i sprawniejsze konsultacje
- Skorzystanie z doświadczeń krajów wdrażających ideę Budżetu Obywatelskiego



## Partnerzy projektu

- PP 1 **University of Rostock** - Germany
- PP 2 **City of Bützow** - Germany
- PP 3 **Pferdemarktquartier Kultur und Region e.V., Bützow** - Germany
- PP 4 **Public Institution Klaipėda University University** Lithuania
- PP 5 **Rietavas Municipality Administration** - Lithuania
- PP 6 **PuRietavas Tourism and Business Information Centre** - Lithuania
- PP 8 **Vidzeme planning region** - Latvia
- PP 9 **Social Innovation Centre** (NGO) - Latvia
- PP 10 **Regional Development Agency Bielsko-Biala** Poland
- PP 11 **Baltic Institute for Regional Affairs (BISER)** - Poland
- PP 12 **Telšiai District Municipality Administration** - Lithuania
- PP 13 **Tampere University** - Finland
- PP 14 **LAB University of Applied Sciences** - Finland



- PP 15 **Saint Petersburg National Research University of Information Technologies, Mechanics and Optics** (ITMO University) - Russia
- PP 16 **Council of Municipalities of St. Petersburg** - Russia
- PP 17 **E-Development Partnership in the North-West» Non-Profit Partnership** («PRIOR North-West» NPP) - Russia



# Pakiety robocze projektu

## WP2: Przygotowanie Budżetu Obywatelskiego

- Mapowanie stanu wdrażania Budżetów Obywatelskich w krajach regionu Morza Bałtyckiego
- Opracowanie studium w zakresie typów Budżetów Obywatelskich
- Analiza różnych założeń i najlepszych praktyk w zakresie wdrażania Budżetów Obywatelskich
- Ankietowanie mieszkańców w zakresie oczekiwań co do wykorzystania środków z Budżetu Obywatelskiego
- Przygotowanie i przeprowadzenie akcji pilotażowych

## WP3: Szkolenia i działania komunikacyjne

- Przygotowanie planu komunikacji PB wdrożeniowego we wszystkich krajach partnerskich
- Opracowanie zakresu programów szkoleniowych wg. Stanu zaawansowania stosowania Budżetów Obywatelskich w krajach partnerskich
- Przeprowadzenie akcji pilotażowych w krajach partnerów
- Opracowanie materiałów szkoleniowych

## WP4: Toolbox do przygotowania Budżetu Partycypacyjnego/Obywatelskiego

- Przygotowanie wielofunkcyjnej matrycy narzędziowej pozwalającej na filtrowanie narzędzi IT umożliwiających wsparcie i przeprowadzenie projektu Budżetu Obywatelskiego
- Raporty i Studium nt. Wdrażania Budżetów Obywatelskich i najlepsze praktyki w tym zakresie
- White Paper – zestaw narzędzi, szablonów i warunków do spełnienia umożliwiających wdrażania Budżetów Obywatelskich nakierowanych na oczekiwania i potrzeby lokalnych społeczności

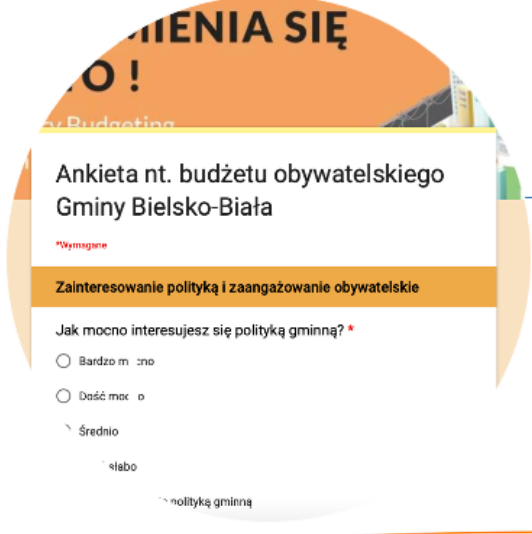
# Hello,

We are glad to present our Participatory Budgeting (PB) Online Manual to you! This online guide aims to support you in designing and implementing PB. It can be used by any interested person, be it administrative clerk, politician, policy maker, citizen or representative of an NGO.

In this guide we tackle the following topics and present our EmPaci project results, our project resources and other material. The structure is the following: 01 PB explained, 02 Citizen Needs Assessment, 03 PB Communication and Dissemination, 04 Technical tools for PB design, 05 PB pilots and 06 Training

	<b>Orgware</b> Database of material in EmPaci project languages (English, Finnish, German, Latvian, Lithuanian, Polish or Russian)
	<b>PBase network</b> Connect with others and join or promote

## Media channels for project information and PB



<https://docs.google.com/forms/d/e/1FAIpQLSfrKliweHyLQwXnr5cuZ5Tvn2tsAvRgvdsuA66kkjI3Q2QIIQ/viewform>

**Voting for a participatory budget:**  
 When voting for a participatory budget in Bielsko-Biala, each resident could complete a survey



## How we encourage to fill the survey



**Banner advertising**  
 - sports events  
 - shows  
 - exhibitions



# Czynniki umożliwiające sprawną realizację projektów



✓ Wiedza ekspercka w zakresie realizowanego projektu i zarządzania projektami



✓ Gotowość na duże zaangażowanie finansowe



✓ Wytrwałość i silna wewnętrzna motywacja



✓ Znajomość partnerów i wzajemne zaufanie

✓ Elastyczność i otwartość



✓ Członkostwo w organizacjach (zwłaszcza międzynarodowych)





Jan Sienkiewicz

Dyrektor ds. Projektów Międzynarodowych  
Prokurent

 ul. Cieszyńska 365, 43-382 Bielsko-Biała

 33 816 91 62

 [www.arrsa.pl](http://www.arrsa.pl)

 [jsienkiewicz@arrsa.pl](mailto:jsienkiewicz@arrsa.pl)

 [twitter.com/ARR\\_Bielsko](https://twitter.com/ARR_Bielsko)

 [facebook.com/AgencjaRozwojuRegionalnegoSA](https://facebook.com/AgencjaRozwojuRegionalnegoSA)